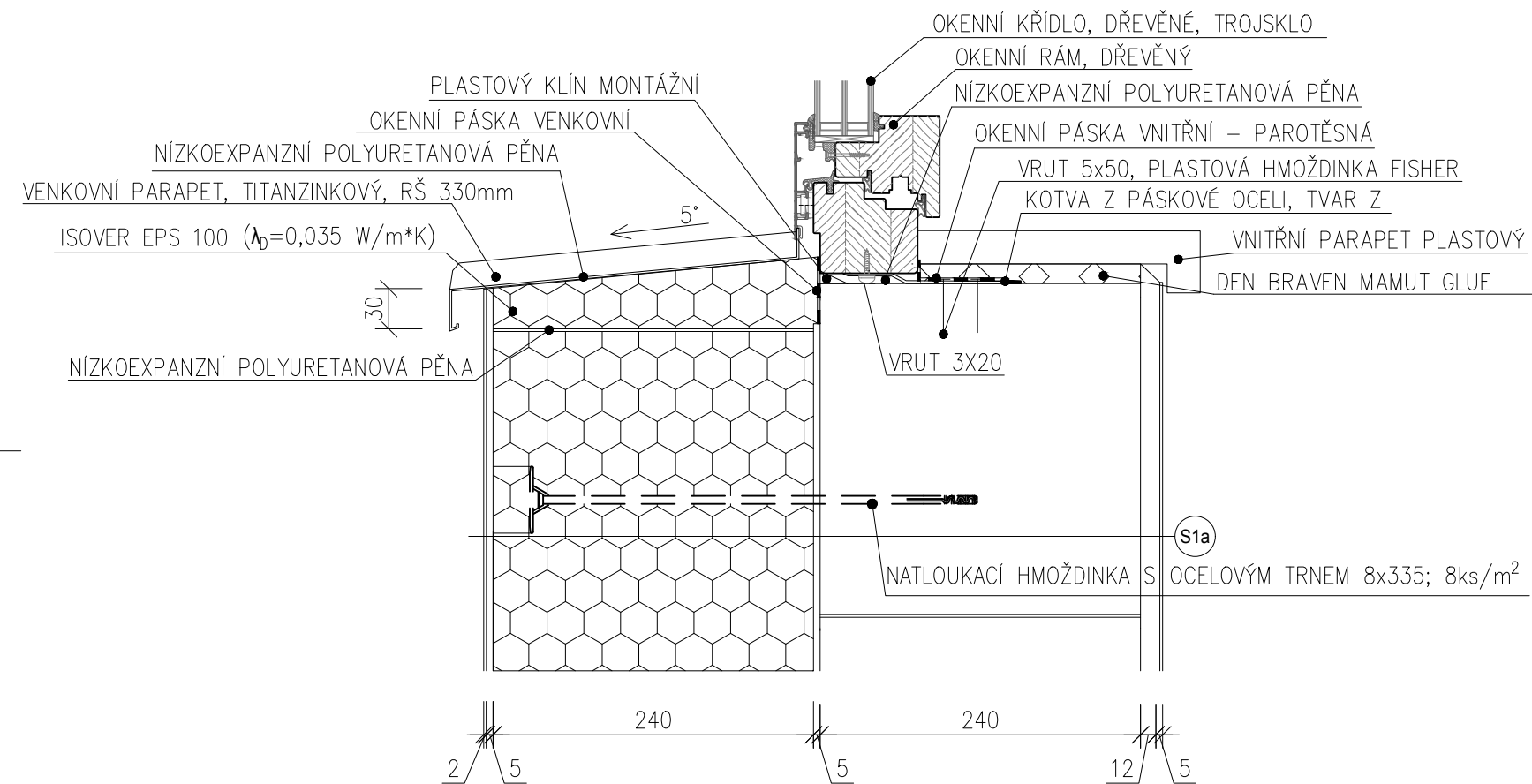


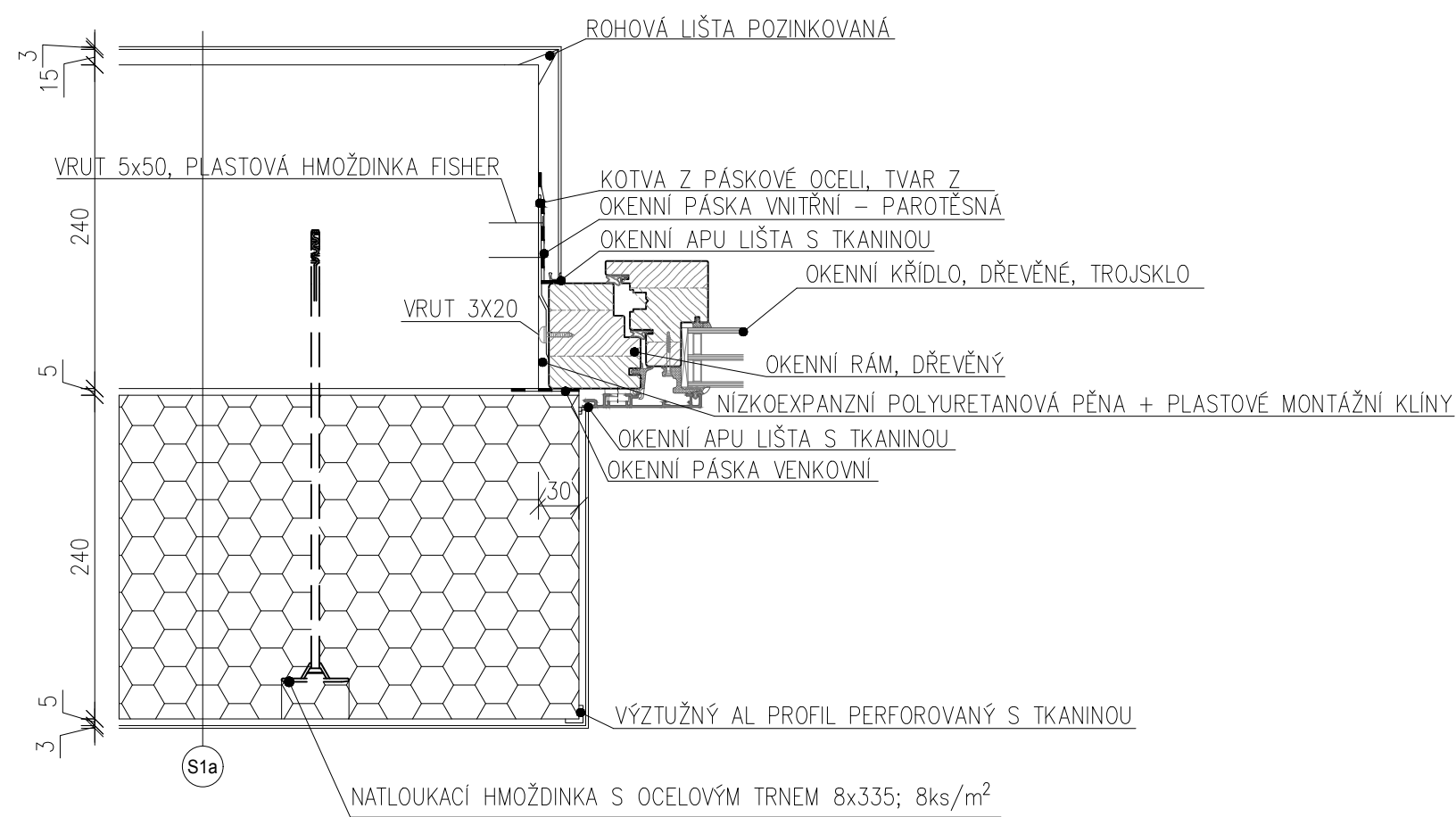
DETAIL 1

M 1:5

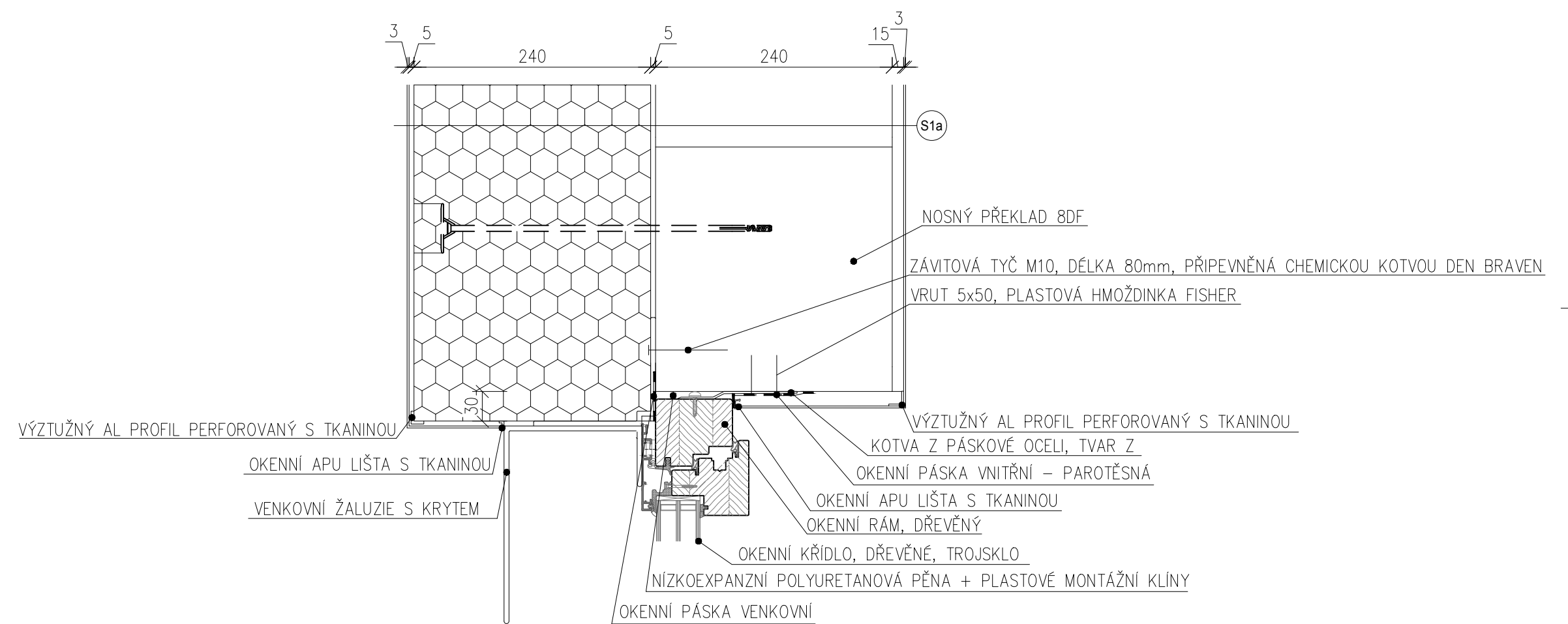
DETAIL 1a - PARAPET



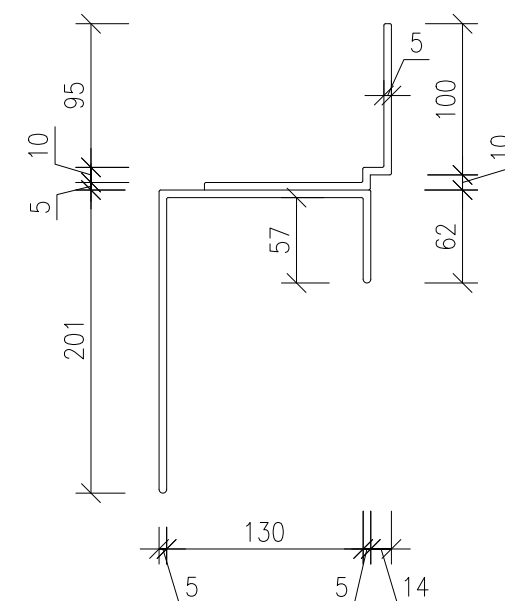
DETAIL 1b – OSTĚNÍ



DETAIL 1c – NADPRAŽÍ





DETAIL KRYTÍ ŽALUZIE



VENKOVNÍ ŽALUZIE LOMAX, MATERIÁL HLINÍK, LAMEZA S93 S MEZILAMELOVÝM TĚSNĚNÍM.

KRYCÍ PLECH HLÍNÍK, KOTVENÍ DO NOSNÉHO PŘEKLADU POMOCÍ ZÁVITOVÉ TYČE M10-80mm NA CHEMICKOU KOTVU.

- | | |
|---|---|
|  | ZDIVO Z VÁPENOPÍSKOVÝCH BLOKŮ 16DF-LDE ($\lambda_b=0,37 \text{ W/m}^*\text{K}$), ROZMĚR(LxŠxV) = 498x240x248mm,
PEVNOST ZDIVA $f_b=20\text{MPa}$; $\rho=1300\text{kg/m}^3$, VYZDĚNO NA TENKOVrstVĚ LEPIDLO PROFIMIX ZM 921 |
|  | KOMBINOVANÝ ZATEPLOVACÍ SYSTÉM ISOVER TWINNER ($\lambda_b=0,034 \text{ W/m}^*\text{K}$), tl. 240mm,
LEPENÝ CELOPLOŠNĚ NA LEPIDLO |

- | | | | |
|-----|---|-----|----|
| S1a | CEMIX VNITŘNÍ ŠTUK – 033 | 2,5 | mm |
| | CEMIX JÁDROVÁ OMÍTKA STROJNÍ – 012 | 15 | mm |
| | ZDVO Z VÁPENOPÍSKOVÝCH BLOKŮ 16DF-LD ($\lambda_D=0,37 \text{ W/m}^*\text{K}$) | 240 | mm |
| | CEMIX LEPÍCÍ A STĚRKOVACÍ HMOTA PROFI –125 | 5 | mm |
| | KOMBINOVANÝ ZATEPLOVACÍ SYSTÉM ISOVER TWINNER ($\lambda_D=0,034 \text{ W/m}^*\text{K}$) | 240 | mm |
| | CEMIX LEPÍCÍ A STĚRKOVACÍ HMOTA PROFI – 125 + VERTEX R131 | 5 | mm |
| | SILIKÁTOVÁ RÝHOVANÁ OMÍTKA – TRB/TRC, PROBARVENÁ | 2,5 | mm |
| | | 510 | mm |

PŘEDMĚT	BAKALÁŘSKÁ PRÁCE		<div><div>T</div><div>FAKULTA STAVEBNÍ Ústav pozemního stavitelství</div></div>	
VYPRACOVAL	Martin Švehla	NEPODEPIŠOVAT		
VEDOUČÍ PRÁCE	Ing. Sylva Bantová Ph.D	NEPODEPIŠOVAT		
STAVEBNÍK	Jan Nový, Budovatelská 1311, 397 19 Písek			
MÍSTO STAVBY	Písek, kat. území Písek (720755), parc. č. 1506/12; 2844/16			
NÁZEV STAVBY	RODINNÝ DŮM S VETERINÁRNÍ ORDINACÍ			
STAVEBNÍ OBJEKT	SO 01 RODINNÝ DŮM		FORMÁT	(4XA4)
ČÁST	DLE VYHLÁŠKY č. 499/2006 Sb. VE ZNĚNÍ ÚČINNÉM OD 1.1.2018		DATUM	05/2019
OBSAH:			STUPEŇ PD	DPS
DETAIL 1 - OSAZENÍ VÝPLNĚ OTVORU - OKNO			MĚŘÍTKO	Č. VÝKRESU
			1:5	D.1.2.5